

meekers medical

Meubilair en inrichting OK, CSA en Polikliniek



■ Lucini Surgical Concept

Meekers Medical beschikt over een uitgebreid assortiment van medisch meubilair van **Lucini Surgical Concept**.

Deze exclusieve lijn bestaat uit:

- Overzettafels (blz. 5-7)
- Instrumententafels (blz. 8-9)
- Stoelen en krukken (blz. 10-13)
- Verbandwagens (blz. 14-15)
- Transportwagens (blz. 16-17)
- Laadsystemen (blz. 18-19)
- Thermo trolleys (blz. 20-21)
- Infuusstandaards (blz. 21-26)

Lucini wordt geproduceerd in Italië. De productlijn onderscheidt zich door functionaliteit en de gepatenteerde SA.F.E® technologie.

ISO 9001-2015
ISO 13485-2015
FDA-certificering
CE-certificering



Effectief

Lucini producten zijn specifiek ontworpen voor gebruik in ziekenhuizen en klinieken.



Veelzijdig

Lucini meubelen hebben meerdere toepassingen en kunnen op diverse afdelingen gebruikt worden.



Hygiënisch SA.F.E®-technologie

Het design én materiaal hebben anti-bacteriële eigenschappen die de hechting en ophoping van vuil, zowel organisch als anorganisch, tegengaat.



Gebruik

Effectiviteit, efficiëntie en veiligheid zijn gegarandeerd, ook bij intensief gebruik.



Universeel

Producten zijn geschikt voor en uitwisselbaar met andere merken en typen meubilair.



Milieuvriendelijk

Productie-, distributie- en verwijderingscycli zijn gericht op compatibiliteit met de gebruiksomgeving en het milieu.



Duurzaam

Producten zijn ontworpen voor intensief gebruik en hebben een lange levensduur.

SA.F.E® Technologie ■



SA.F.E® Technologie is ontwikkeld door **Lucini Surgical Concept** ter preventie van ziekenhuisinfecties. Door het gebruik van RVS (AISI 304), geanodiseerd aluminium en nylon is de **Lucini**-lijn hygiënisch, reinigbaar en/of autoclaveerbaar. De gestroomlijnde en gesloten constructie (met name de schakelsecties) voorkomt ophoping of hechting van organisch of anorganisch vuil. SA.F.E® -technology is wetenschappelijk gevalideerd en gepatenteerd*.

(* Bron: Valutazione della sanificabilità dei dispositivi di Trasporto, Stoccaggio e Gestione dei Dispositivi Medici 2013)

	Gebruikte basismaterialen / Reinigbaarheid	Hoogte aanpassing secties	Basis voetsteun	Basis aansluiting wielen	Structurele secties
<p>SA.F.E. Technology</p> <ul style="list-style-type: none"> • RVS (AISI 304) - (X5CrNi1810) • Geanodiseerd roestvrij Aluminium (EN AW-6060T6) • Nylon • Materialen met vuil-indicatoren • Thermische reiniging en/of autoclaaf 					
<p>NO SA.F.E. Technology</p> <ul style="list-style-type: none"> • Staal • Staal, geverfd (elk verf) • Staal, verchroomd • Poreuze materialen • Materialen met paneeloppervlak • Primaire materialen uitgesloten <p><small>Let op: de term RVS NIET altijd roestvrij staal (AISI 304). RVS, dat niet in de groep AISI valt, hebben de neiging te roesten.</small></p>					

■ Overzettafel ronde voet



HELPHY 1

Overzettafel met hydraulisch instelbare hoogte

- ✓ Geschikt voor OK
- ✓ Verwijderbare, steriliseerbare tray (met hygiënische afvoer)
- ✓ Afmeting tray: 65x45x2,8 cm (STU/ISO)
- ✓ Hoogte onderstel: 84-119 cm
- ✓ Ronde voet (voor extra stabiliteit)
- ✓ 5 wielen \varnothing 7,5 cm (geleidend en neutraal voor vloeren/geen strepen)
- ✓ Stootbumpers op onderstel en tray-rand
- ✓ Volledig gemaakt van RVS
- ✓ Totale afmeting: 65x47x84/119 cm bxdxh
- ✓ SA.F.E® Technologie

Overzettafel 4-spakige voet ■

HELPY 4

Overzettafel met hydraulische instelbare hoogte

- ✓ Geschikt voor OK
- ✓ Verwijderbare, steriliseerbare tray (met hygiënische met afvoer)
- ✓ Afmeting tray: 65x45x2,8 cm (STU/ISO)
- ✓ Hoogte onderstel: 93,5-128 cm
- ✓ 360° roteerbare tray
- ✓ 4-spakige voet
- ✓ 4 zwenkwielen Ø 7,5 cm (geleidend en neutraal voor vloeren/geen strepen) en 2 wielen met rem
- ✓ Stootbumpers op onderstel en tray-rand
- ✓ Volledig gemaakt van RVS
- ✓ Totale afmetingen: 78x58x93,5/128 cm bxdxh
- ✓ S.A.F.E. technologie



■ Modellen en accessoires

Overzettafels HELPY



*Prijzen op aanvraag.
Speciale aanvragen mogelijk.*

Verrijdbare instrumententafels ■

CRL7305 / 7315 / 7325

RVS Instrumententafels met 2 lagen

- ✓ Geschikt voor ziekenhuizen en klinieken
- ✓ Volledig RVS met een plaatwerk structuur
- ✓ 4 wielen Ø 80 mm (geleidend en neutraal voor vloeren/geen strepen)
- ✓ 2 RVS opslagplanken
- ✓ 1 handgreep

Artikelcode	Afmetingen (B x D x H)
CRL7305	60 x 40 x 80 cm
CRL7315	75 x 50 x 80 cm
CRL7325	90 x 55 x 80 cm



■ Verrijdbare Instrumententafels



CRL 7040/6 en CRL 7040/9

RVS Instrumententafels met 3 lagen

- ✓ Geschikt voor OK, CSA, IC en verpleegafdelingen
- ✓ Volledig RVS
- ✓ 4 wielen Ø 125 mm, waarvan 2 met rem (geleidend en neutraal voor vloeren/geen strepen) met stootbumpers rondom
- ✓ 3 RVS opslagplanken STU/2 ISO
- ✓ 1 handgreep
- ✓ SA.F.E® Technologie

Artikelcode	Afmetingen (B x D x H)
CRL7040/6	91,8 x 67,8 x 120 cm
CRL7040/9	113 x 67,8 x 120 cm

SD 4200

RVS OK kruk, in hoogte verstelbaar

- ✓ Hygiënische RVS OK kruk met afgedekt schroefmechanisme
- ✓ Geschikt voor OK, polikliniek, ziekenhuisafdelingen en laboratoria
- ✓ Anatomische ronde zitting in RVS met geanodiseerde aluminium legering (autoclaveerbaar)
- ✓ Verticaal frame van RVS
- ✓ 5-spaaks onderstel in RVS
- ✓ 5 wielen met reminrichting: Ø 7,5 cm (geleidend en neutraal voor vloeren/geen strepen)
- ✓ Hoogte: 53-67 cm
- ✓ Zitting: Ø 36 cm
- ✓ Voet: Ø 60,3 cm
- ✓ S.A.F.E. technologie



OK kruk ■

■ OK stoel



SD 4050

OK stoel met hydraulisch instelbare hoogte

- ✓ Geschikt voor polikliniek, ziekenhuisafdelingen en laboratoria
- ✓ Anatomische zadelzitting met rugsteun
- ✓ Gestoffeerd met wasbaar kunstleer
- ✓ Hydraulisch pedaal met afgedicht pompmechaniek
- ✓ 5-spaaks RVS onderstel met voetsteun
- ✓ 5 wielen met reminrichting Ø 7,5 cm (geleidend en neutraal voor vloeren/geen strepen)
- ✓ Hoogte: 69-89 cm
- ✓ Zitting: Ø 42 cm
- ✓ Voet: Ø 60,3 cm
- ✓ S.A.F.E. technologie

SD 4100

RVS OP stoel hoog, met instelbare hoogte en dynamische vering

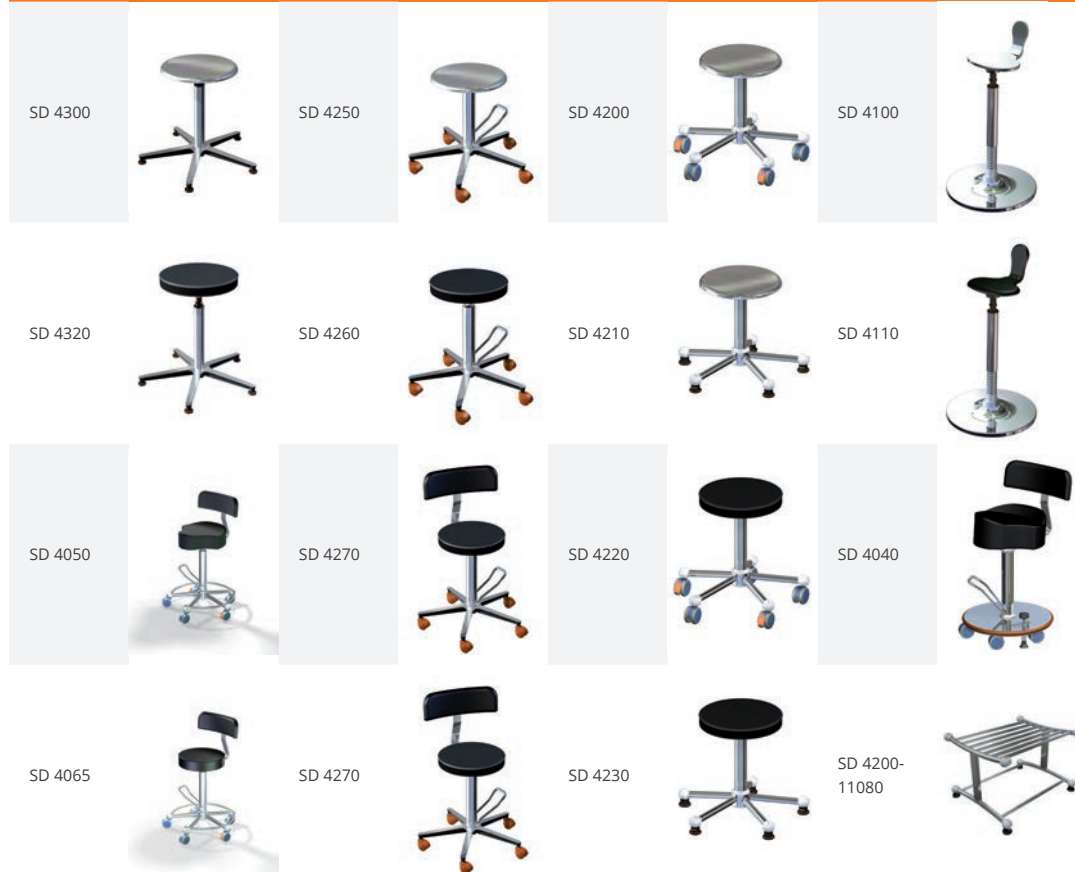
- ✓ Hygiënische RVS hoge kruk met schroefmechanisme
- ✓ Geschikt voor poliklinieken, ziekenhuisafdelingen en laboratoria
- ✓ Anatomische zitting met voorsteun in RVS met geanodiseerde aluminium legering (autoclaveerbaar)
- ✓ Verticaal frame in RVS
- ✓ Hoogte: 61-75 cm
- ✓ Zitting 28x18 cm
- ✓ Voet: Ø 42,5 cm

OK stoel hoog ■



■ Modellen en accessoires

Stoelen en krukken SD-serie



Prijzen op aanvraag.
Speciale aanvragen mogelijk.

Verbandwagens ■

FRENDY

RVS verbandwagen

- ✓ Geschikt voor OK, IC, poliklinieken en verpleegafdelingen
- ✓ Compatible met ISO-formaat
- ✓ Volledig RVS
- ✓ Werkblad: 64 x 46 cm
- ✓ 2-directionele handgrepen
- ✓ 4 wielen Ø 12,5 cm (geleidend en neutraal voor vloeren/geen strepen) en 2 wielen met rem
- ✓ Met stootbumpers
- ✓ Maximale capaciteit: 2,5 STU / 2,5 ISO
- ✓ Totale afmetingen: 82,1 x 62,1 x 101,5 cm (b x d x h)
- ✓ SA.F.E.® technologie



Modellen en accessoires

Verbandwagens FRENDY

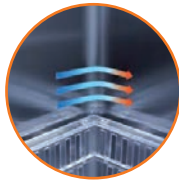
FRENDYA1		FR-ACS00		FR-ACS03		FR-ACS07		FR-ACS11	
FRENDYA2		FR-ACS01		FR-ACS04		FR-ACS08		FR-ACS12	
FRENDYA3		FR-ACS02		FR-ACS05		FR-ACS09		FR-ACS13	
FRENDYA4		COS6150		FR-ACS06		FR-ACS10		FR-ACS14	
FRENDYE1									

*Prijzen op aanvraag.
Speciale aanvragen mogelijk.*

Transportwagens ■



Hygiënische, gesloten en gestroomlijnde koppelstukken



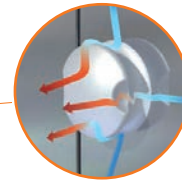
Eenvoudig te reinigen: afgeronde en gestroomlijnde afwerking



Kleurzones zijn behandeld met een indicatieve coating die macro-onzuiverheden detecteert



Volledig draaibare deuren met venster



Hygiënische, gesloten en gestroomlijnde handgrepen



■ Modellen en accessoires

Transportwagens HY-MOVE

6424



6424-KIT03



HMA1-6424



Verkrijgbaar in de afmetingen (lxbxh):

6416 (53,5 x 65,4 x 210 cm)

6426 (97,3 x 65,4 x 210 cm)

6336 (115,8 x 65,4 x 210 cm)

4614 (82,1 x 62,1 x 152,8 cm)

4615 (82,1 x 62,1 x 183,2 cm)

6424 (105,9 x 73,9 x 152,8 cm)

6425 (105,9 x 73,9 x 183,2 cm)

en meer....

HMA2-6424



HMA3-6424



HY-MOVE 6424

Hygiënische RVS transportwagen voor opslag en beheer van medische en niet-medische hulpmiddelen; met gesloten compartimenten ter bescherming tegen stof en macro-onzuiverheden.

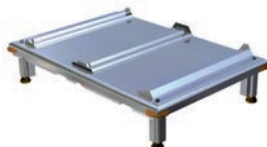
- ✓ Geschikt voor OK, IC, poliklinieken en verpleeg- en behandel-afdelingen
- ✓ Geschikt en uitwisselbaar met andere merken en typen meubilair
- ✓ Volledig RVS
- ✓ Draaideuren (volledig om te slaan) met venster
- ✓ Totale afmeting: 105,9 x 73,9 x 152,8 cm (lxbxh)
- ✓ 4 geleidende wielen met reminrichting (neutraal voor vloeren/geen strepen)
- ✓ SA.F.E® Technologie

Transportwagen met laadsysteem ■

HY-MOVE 6423 TS2

*Hygienische transportkar
met transfer systeem*

- ✓ Geschikt voor de overdracht van steriele hulpmiddelen
- ✓ Volledig RVS
- ✓ Complete set bestaande uit verplaatsbaar rek en laadkar
- ✓ Beschikbaar in verschillende uitvoeringen
- ✓ SA.F.E.® Technologie



Optioneel:
Platform voor het in- en
uitnemen van frames
(STAT642)

Enkelvoudig en
verplaatsbaar rek

Laadkar

■ Modellen en accessoires

universeel LAADSYSTEEM transportwagens

6423 SYSTEM

Compatible met transportwagen
105,9 x 73,9 x 134,6 cm
(HY-MOVE 6423)



6424 SYSTEM

Compatible met transportwagen
105,9 x 73,9 x 152,8 cm
(HY-MOVE 6464)



6423 TS2 enkel laadsysteem (capaciteit 3 containers)



6424 TS2 enkel laadsysteem (capaciteit 4 containers)



6423 TS1 dubbel laadsysteem (capaciteit 6 containers)

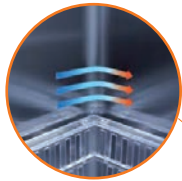


6424 TS1 dubbel laadsysteem (capaciteit 8 containers)



Thermo trolleys ■

Thermo trolleys



Eenvoudig te reinigen, afgeronde en gestroomlijnde afwerking



Hygiënische, gesloten en gestroomlijnde koppelstukken en handvaten



Kleurzones zijn behandeld met een indicatieve coating die macro-onzuiverheden detecteert



■ Modellen en accessoires

Thermo trolleys WARMY DRY

WARMY DRY1



WARMY DRY2



WARMY DRY3



WARMY DRY4



PATENTED

WARMY DRY1

Thermogestuurde transportkar met digitale bediening. Geschikt voor verwarming, opslag en transport van babyflessen, fysiologische oplossingen, weefsel, of apparaten die niet vochtbestendig zijn.

- ✓ Geschikt voor OK, IC, behandelruimtes, verpleegafdelingen en kraamafdelingen van ziekenhuizen en klinieken.
- ✓ Max. temperatuur: 55°C
- ✓ Materiaal: RVS
- ✓ Afmeting werkblad: 64 x 46 cm
- ✓ 2 handgrepen
- ✓ 4 wielen \varnothing 12,5 cm (geleidend en neutraal voor vloeren/geen strepen)
- ✓ Stootbumpers
- ✓ Maximale capaciteit: 2 x STU/ISO (48 flessen van 0,5 liter of gelijkwaardig volume)
- ✓ Totale afmeting: 82,1 x 62,1 x 94 cm (bx dxh)
- ✓ SA.F.E® Technologie

2 verwijderbare RVS frames

2 RVS draadmanden 60 x 40 x 30 cm

Infuusstandaards ■

HI-DROP D0

Infuusstandaard aluminium/nylon

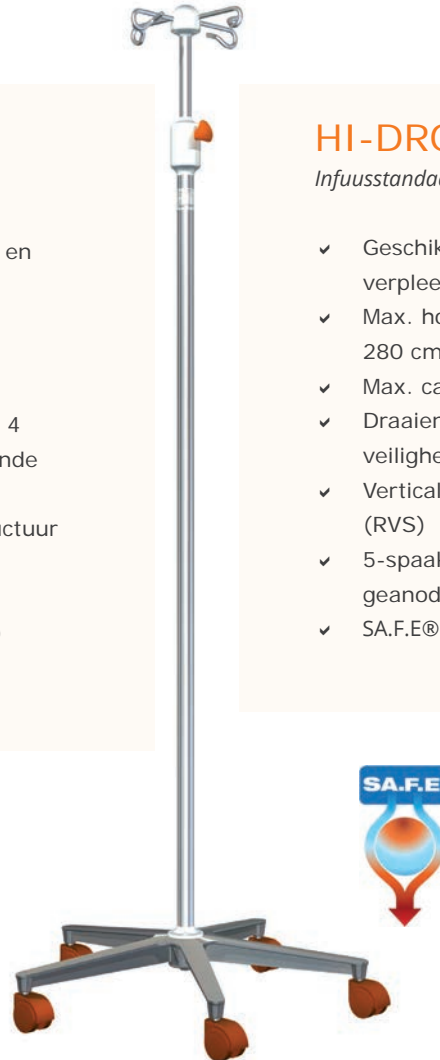
- ✓ Geschikt voor poliklinieken en verpleegafdelingen
- ✓ Max. hoogte infuushouder: 220 cm
- ✓ Max. capaciteit: 4 Kg
- ✓ Infuushouders (nylon) met 4 veiligheidshaken in opvallende kleur
- ✓ Verticale telescopische structuur (roestvrij geanodiseerd aluminium)
- ✓ 5-spaaks onderstel (Nylon)
- ✓ SA.F.E® Technologie



HI-DROP D6

Infuusstandaard RVS/Aluminium

- ✓ Geschikt voor poliklinieken en verpleegafdelingen
- ✓ Max. hoogte infuushouder: 280 cm
- ✓ Max. capaciteit: 10 Kg
- ✓ Draaiende infuushouder met 4 veiligheidshaken (RVS)
- ✓ Verticale telescopische structuur (RVS)
- ✓ 5-spaaks onderstel (roestvrij geanodiseerd aluminium)
- ✓ SA.F.E® Technologie



■ Infuusstandaards

HI-DROP NB3

Infuusstandaard met ronde voet

- ✓ Geschikt voor OK, IC, poliklinieken en verpleegafdelingen
- ✓ Max. hoogte infuushouder: 220 cm
- ✓ Max. capaciteit: 4 Kg
- ✓ Draaiende Infuushouder met 4 veiligheidshaken (RVS)
- ✓ Verticale telescopische structuur (RVS)
- ✓ Kleine ronde voet (RVS)
- ✓ SA.F.E® Technologie



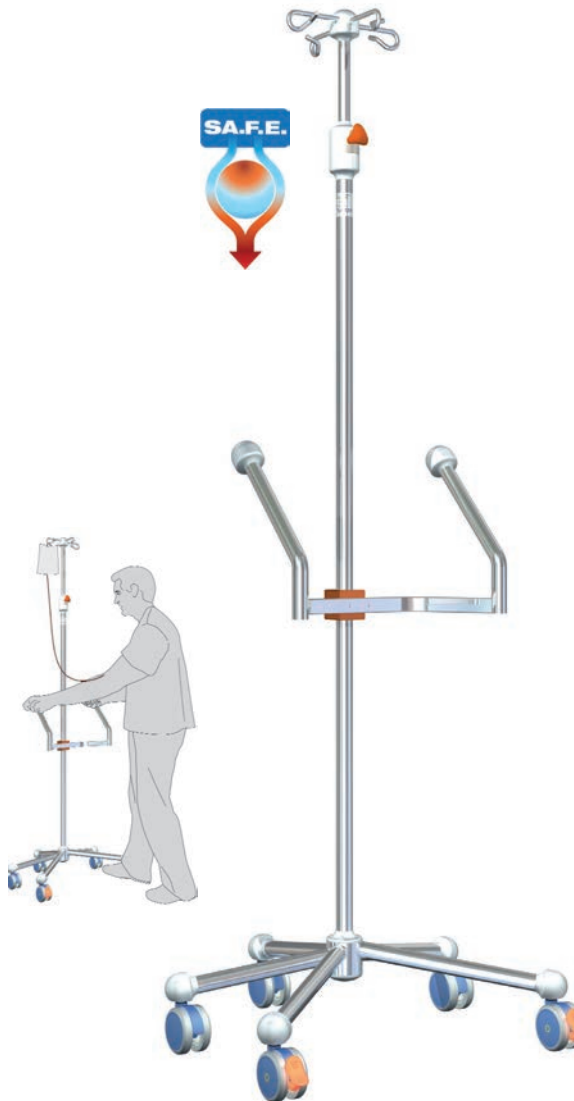
HI-DROP S1

Infuusstandaard volledig RVS

- ✓ Geschikt voor OK, IC, poliklinieken en verpleegafdelingen
- ✓ Max. hoogte infuushouder: 280 cm
- ✓ Max. capaciteit: 10 Kg
- ✓ Roterende Infuushouder met 4 veiligheidshaken (RVS)
- ✓ Verticale telescopische structuur (RVS)
- ✓ 5-spaaks onderstel (RVS)
- ✓ SA.F.E® Technologie



Infuusstandaard WALK ■



HI-DROP WALK

Infuusstandaard RVS met wandelondersteuning

- ✓ Geschikt voor OK, IC, poliklinieken en verpleegafdelingen
- ✓ Max. hoogte infuushouder: 280 cm
- ✓ Max. capaciteit: 5 Kg (wandelen), 10 kg (statisch)
- ✓ Draaiende infuushouder met 4 veiligheidshaken (RVS)
- ✓ Verticale telescopische structuur (RVS)
- ✓ 5-spakig onderstel (RVS) voor wandelen
- ✓ Stuur voor wandelen
- ✓ Ergonomisch
- ✓ Verstelbaar
- ✓ Autoclaveerbaar
- ✓ SA.F.E® Technologie

■ Infuusstandaard LOAD

HI-DROP LOAD

Infuusstandaard RVS heavy duty

- ✓ Geschikt voor OK, orthopedie, urologie, poliklinieken en verpleegafdelingen
- ✓ Max. hoogte infuushouder: 283 cm
- ✓ Max. capaciteit: 24 kg
- ✓ Ophanghoogte oplossing: 155 cm (NIOSH-methode)
- ✓ Verhouding aantal pedaalbewegingen en weerstand
- ✓ Draaiende infuushouder met 4 veiligheidshaken (RVS)
- ✓ Verticale telescopische structuur (RVS)
- ✓ 5-spakig onderstel (RVS)
- ✓ S.A.F.E® Technologie



Modellen en accessoires

Infuusstandaards HI-DROP



